

ΜΕΖΟΝΕΤΑ Κ1.Μ1 (1ος όροφος & σοφίτα)

ΠΕΡΙΓΡΑΦΗ ΚΑΤΟΙΚΙΑΣ

Επιφάνεια μεζονέτας : 106,80 τμ
Επιφάνεια αυλής (αποκλειστική χρήση) : 40 τμ
Επιφάνεια αποθηκευτικών χώρων (σοφίτα) : 28 τμ

Αποτελείται από :

ΙΣΟΓΕΙΟ

- Κεντρική είσοδος μεζονέτα
- Αυλή

ΟΡΟΦΟΣ

- Ενιαίο χώρο κουζίνας, τραπεζαρίας, σαλονιού
- Ένα υπνοδωμάτιο με ξεχωριστή γκαρνταρόμπα
- Λουτρό
- Βεράντες

ΣΟΦΙΤΑ

- Δύο υπνοδωμάτια (δυνατότητα κατασκευής ενός υπνοδωματίου, γραφείου και λουτρού)
- Δύο αποθηκευτικούς χώρους
- Βεράντα

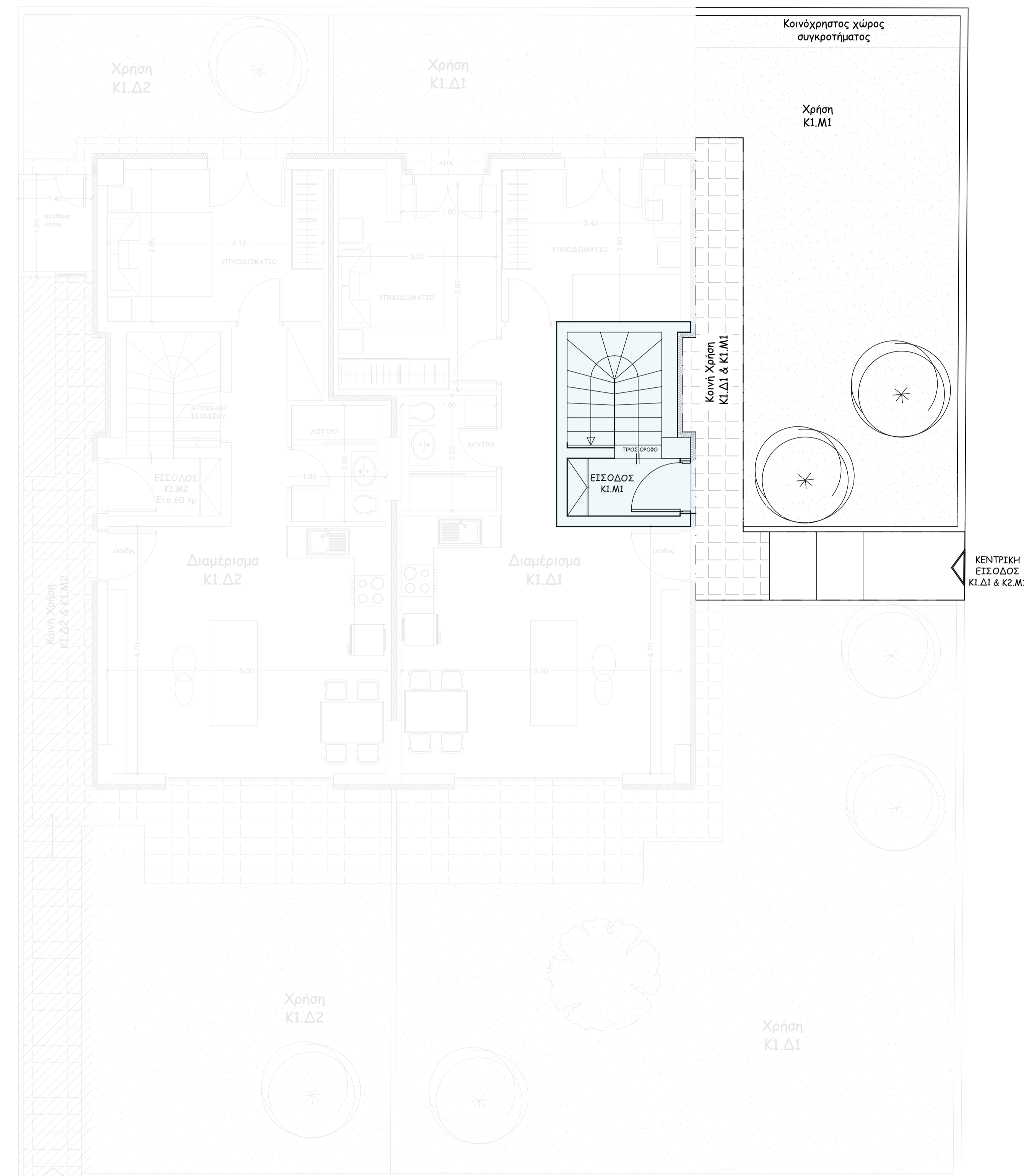
ΣΥΝΟΛΙΚΑ

- Ενιαίος χώρος κουζίνας, τραπεζαρίας, σαλονιού
- Τρία υπνοδωμάτια και ένα λουτρό ή δύο υπνοδωμάτια, γραφείο και δύο λουτρά
- Γκαρνταρόμπα και δύο αποθηκευτικούς χώρους.

ΧΑΡΑΚΤΗΡΙΣΤΙΚΑ ΚΑΤΑΣΚΕΥΗΣ

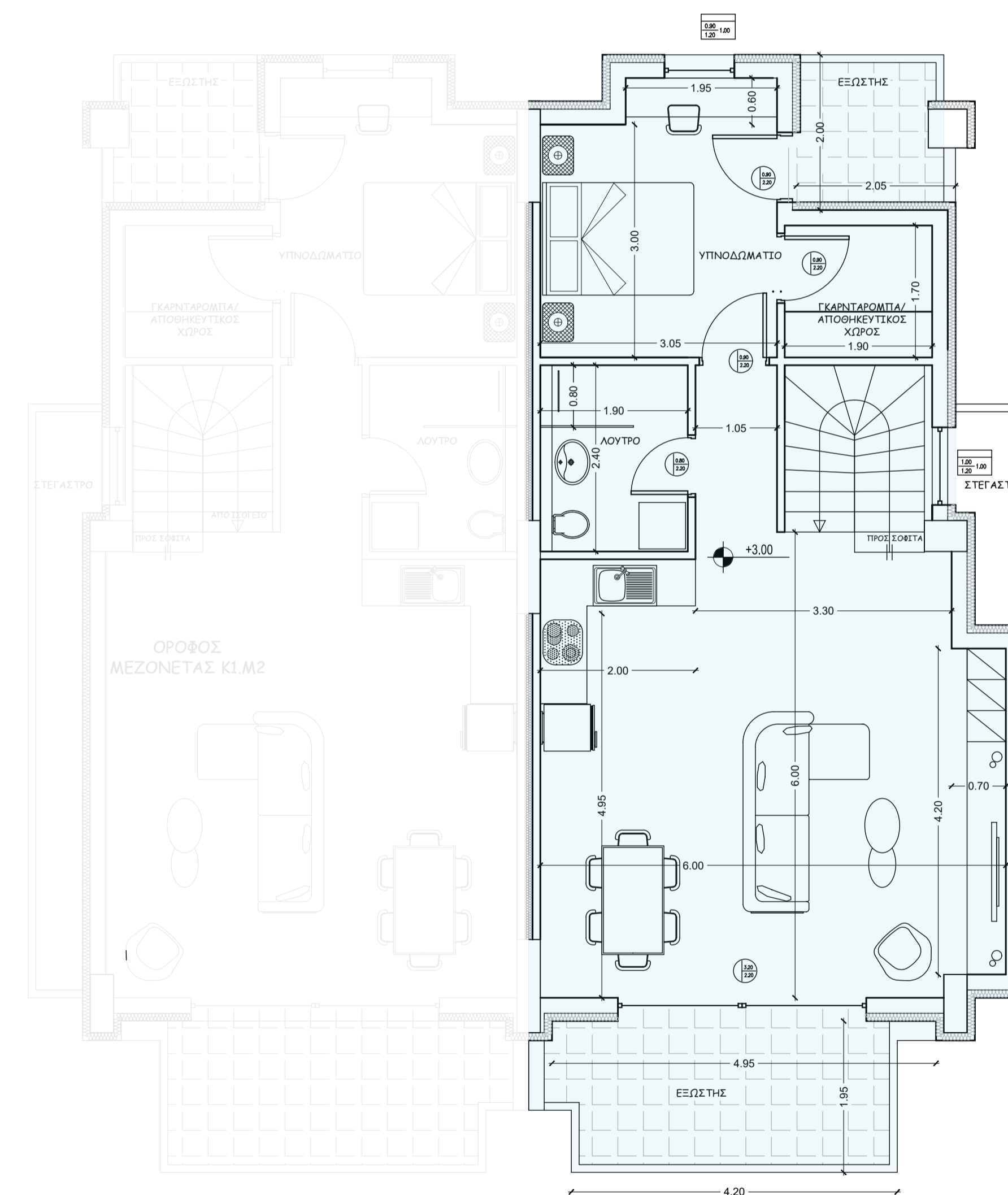
- Ενδοδαπέδια θέρμανση με αντλία θερμότητας Daikin
- Ηλιακός θερμοσίφωνας τριπλής ενέργειας
- Ενεργειακά συνθετικά κουφώματα
- Πιστοποιημένο σύστημα θερμοπρόσωσης
- Ενεργειακή κατηγορία κτιρίου Α
- Προεγκατάσταση φορτιστή αυτοκινήτου

ΚΑΤΟΨΗ ΙΣΟΓΕΙΟΥ



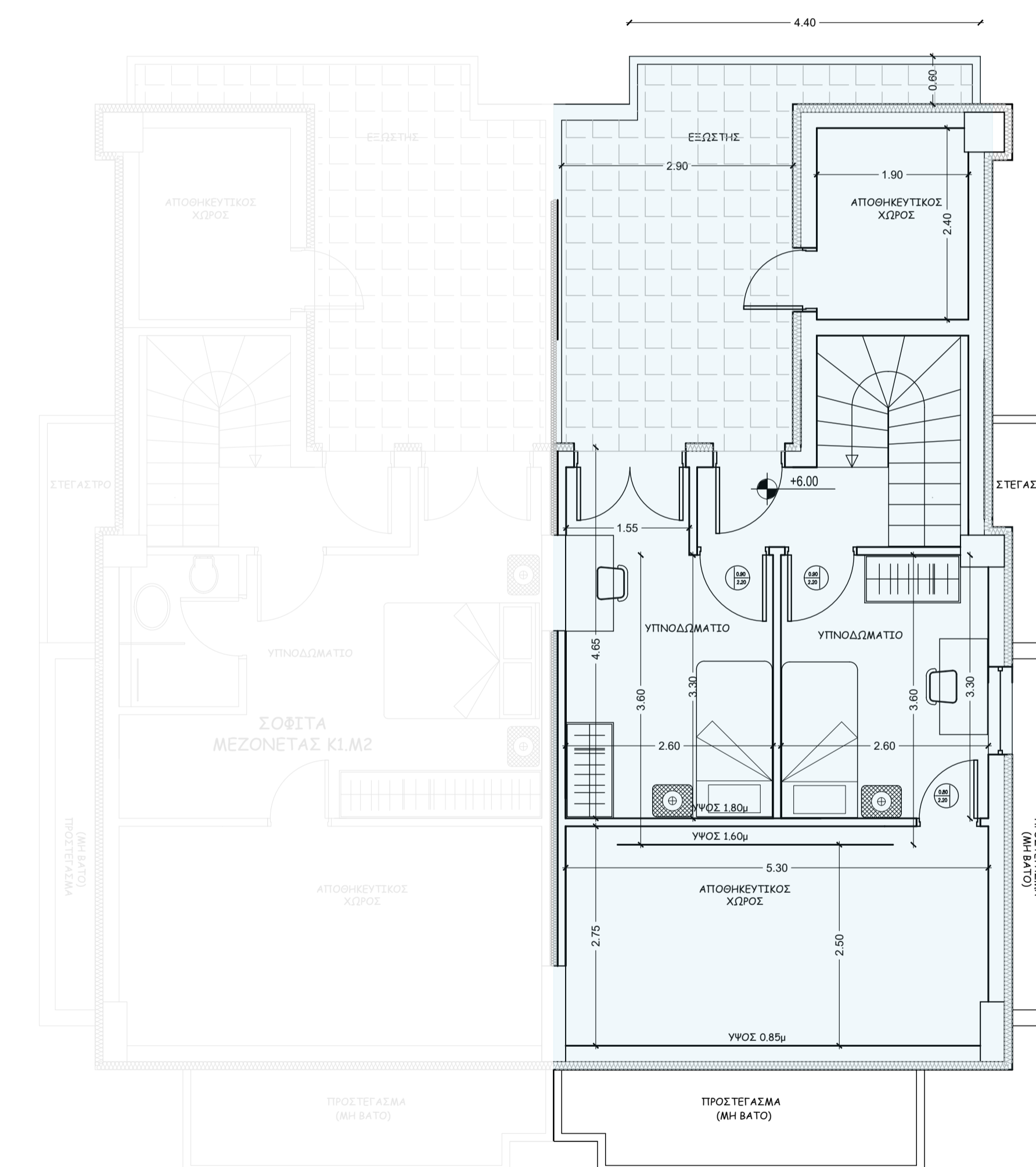
ΜΕΖΟΝΕΤΑ Κ1.Μ1
Επιφάνεια κεντρικής εισόδου 6,80 τμ
Επιφάνεια αυλής (αποκλειστική χρήση) 40,00 τμ

ΚΑΤΟΨΗ ΟΡΟΦΟΥ



ΟΡΟΦΟΣ ΜΕΖΟΝΕΤΑΣ Κ1.Μ1
Επιφάνεια κύριων χώρων 69,00 τμ

ΚΑΤΟΨΗ ΣΟΦΙΤΑΣ



ΣΟΦΙΤΑ ΜΕΖΟΝΕΤΑΣ Κ1.Μ1
Επιφάνεια κύριων χώρων 31,00 τμ
Επιφάνεια αποθηκευτικών χώρων 28,00 τμ

